

## PERCEPTIONS DES INÉGALITÉS

# PERCEPTION DES ACTIONS POUVANT RÉDUIRE LES INÉGALITÉS DE REVENU

Quand l'adoption d'une action politique dépend d'une participation financière plus élevée de la part des citoyens, les impôts et les taxes ne sont pas forcément augmentés pour tous les ménages : une multitude de facteurs tels que le revenu, le nombre de personnes dans un ménage, le mode d'habitation ou les dépenses influencent cette augmentation.

Ainsi, l'incidence du financement des politiques est importante à aborder lorsque de nouvelles politiques sont proposées, car sans les informations de cette nature, l'appui risque d'être plus faible.

## Redistribution : quelques constats issus de la recherche

Une étude menée dans 18 pays explique les différences en matière de politiques sociales et l'appui pour celles-ci par la structure des inégalités et le positionnement des classes sociales :



Lorsque l'écart entre la classe moyenne et les mieux nantis est plus grand que celui entre la classe moyenne et les moins nantis, la classe moyenne aurait tendance à être plus favorable aux politiques de redistribution.

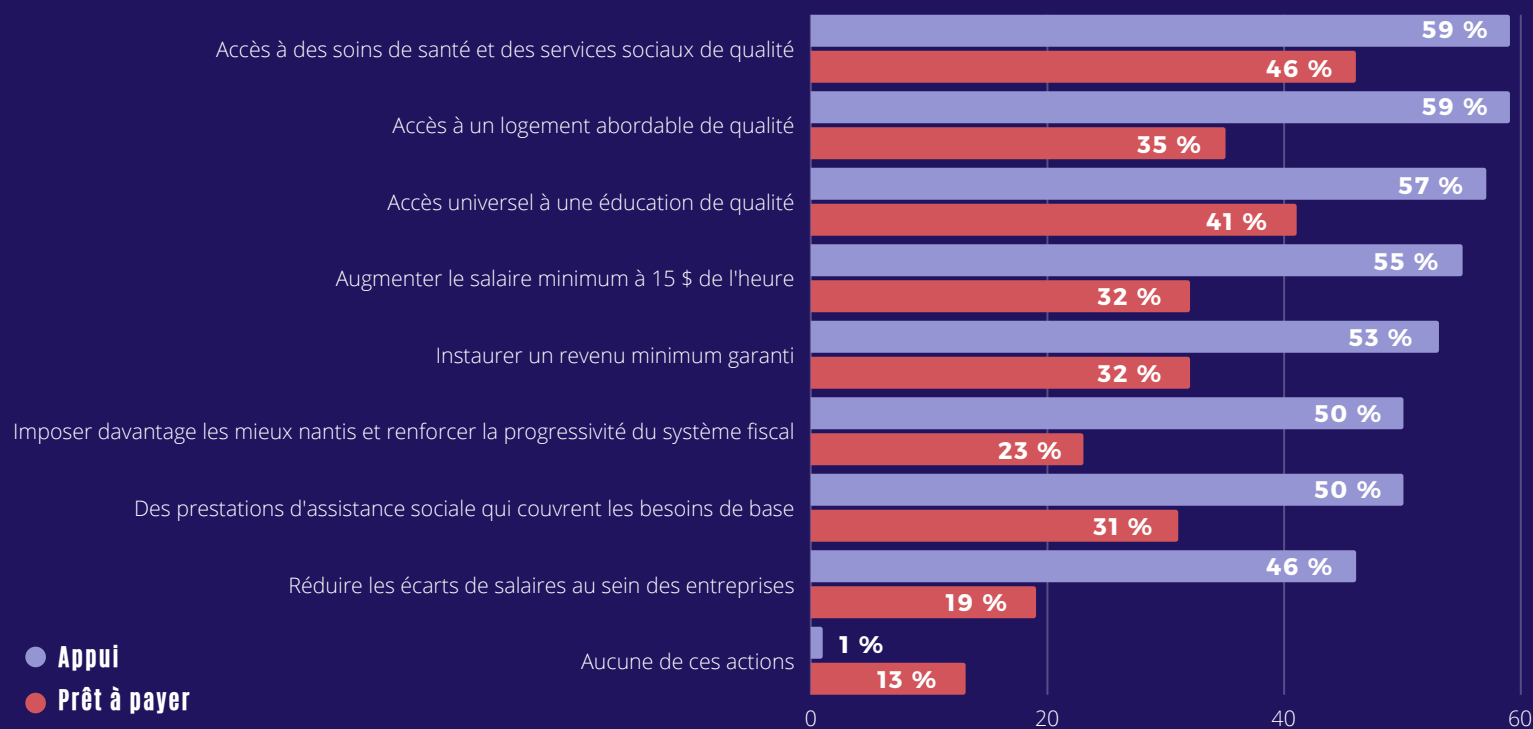


Lorsque l'écart est plus grand entre la classe moyenne et les moins nantis que celui entre la classe moyenne et les mieux nantis, la classe moyenne serait plutôt contre plus de redistribution.

Afin d'enquêter sur la perception de la population québécoise au sujet des inégalités économiques, un sondage Web a été commandé à la firme Léger, du 29 octobre au 4 novembre 2020 auprès d'un échantillon de 1 000 répondantes et répondants québécois âgés de 18 ans ou plus et pouvant s'exprimer en français ou en anglais.

# RÉSULTATS DU SONDAGE

## Appui et volonté de payer pour différentes actions pouvant réduire les inégalités de revenu, 2020.



Pour six des huit options, les **femmes** sont plus enclines que les hommes à se montrer favorables, et l'appui des femmes est majoritaire pour chaque option



Les personnes âgées de **55 ans et plus** sont davantage en faveur dans le cas de six options



Les **35 à 54 ans** affichent des degrés d'accord plus faibles



L'appui est toujours considérablement plus faible lorsque les actions sont **conditionnelles à la participation financière des citoyens**

Un peu moins que la moitié soutient la réduction des écarts salariaux au sein des entreprises. Paradoxalement, ce dernier résultat présente un **fort contraste** avec les résultats présentés dans les fiches *Perceptions des salaires par métier* et *Perceptions du ratio salarial entre PDG et personnes employées*.