

PERCEPTIONS DES INÉGALITÉS

PERCEPTION DE L'EFFET DES INÉGALITÉS

Si les inégalités de revenu semblent être une priorité pour la société québécoise, leurs différentes conséquences sont, pour la plupart, méconnues.

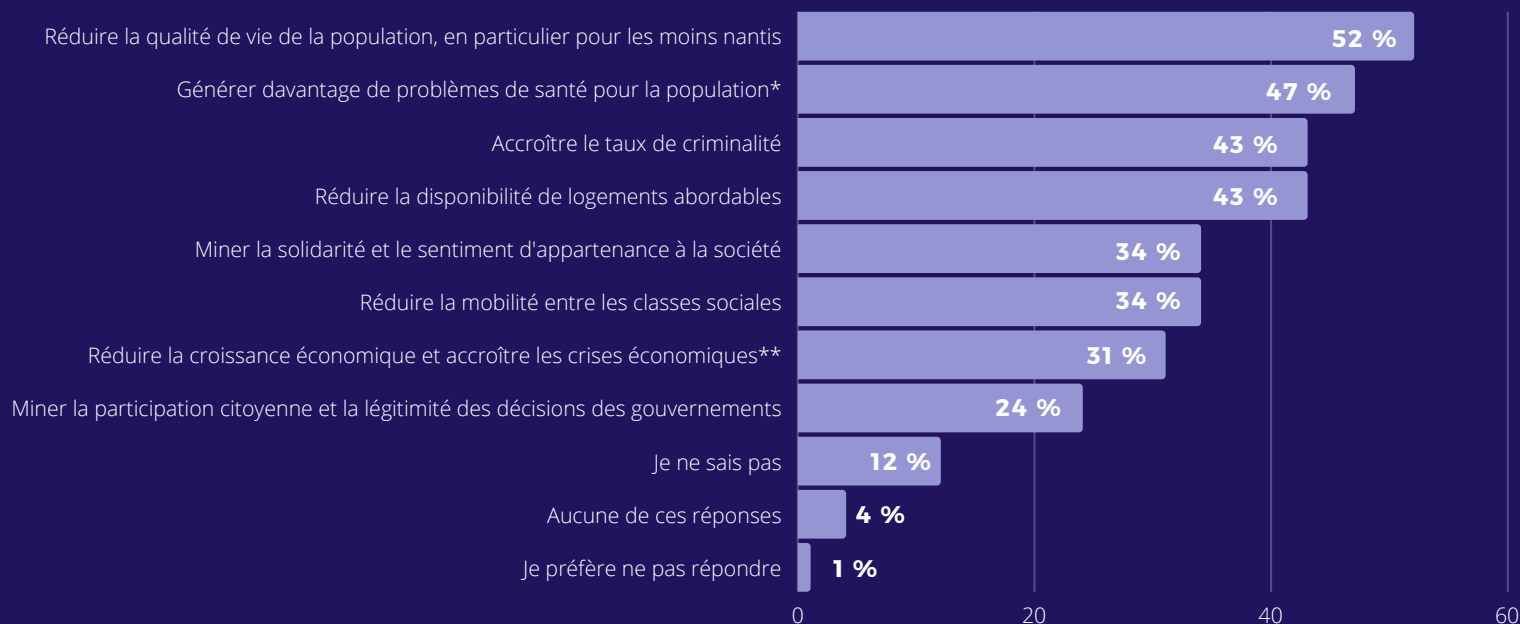
Effet des inégalités : quelques constats issus de la recherche



Afin d'enquêter sur la perception de la population québécoise au sujet des inégalités économiques, un sondage Web a été commandé à la firme Léger, du 29 octobre au 4 novembre 2020 auprès d'un échantillon de 1 000 répondantes et répondants québécois âgés de 18 ans ou plus et pouvant s'exprimer en français ou en anglais.

RÉSULTATS DU SONDAGE

Reconnaissance des effets des inégalités, novembre 2020.



*L'énoncé complet était : Générer davantage de problèmes de santé pour la population, en particulier pour les personnes plus défavorisées

**L'énoncé complet était : Réduire la croissance économique et accroître le risque et l'ampleur des crises économiques

Selon la population québécoise...

Entre quels groupes les inégalités de revenu sont-elles les plus grandes ?

Mieux nantis / reste de la population	37 %
Autochtones / Allochtones	16 %
Femmes / Hommes	14 %
Moins nantis / reste de la population	12 %

Quels groupes devrait-on prioriser pour la réduction des inégalités de revenu ?

Femmes / Hommes	28 %
Mieux nantis / reste de la population	24 %
Moins nantis / reste de la population	15 %
Autochtones / Allochtones	13 %

Lorsque les inégalités de revenus sont jugées plus importantes au sein de groupes de la société en particulier, cela ne signifie pas forcément, pour la population québécoise, que c'est auprès de ces groupes qu'il faudrait agir en priorité.