

# Comment mesure-t-on le faible revenu des personnes âgées ?

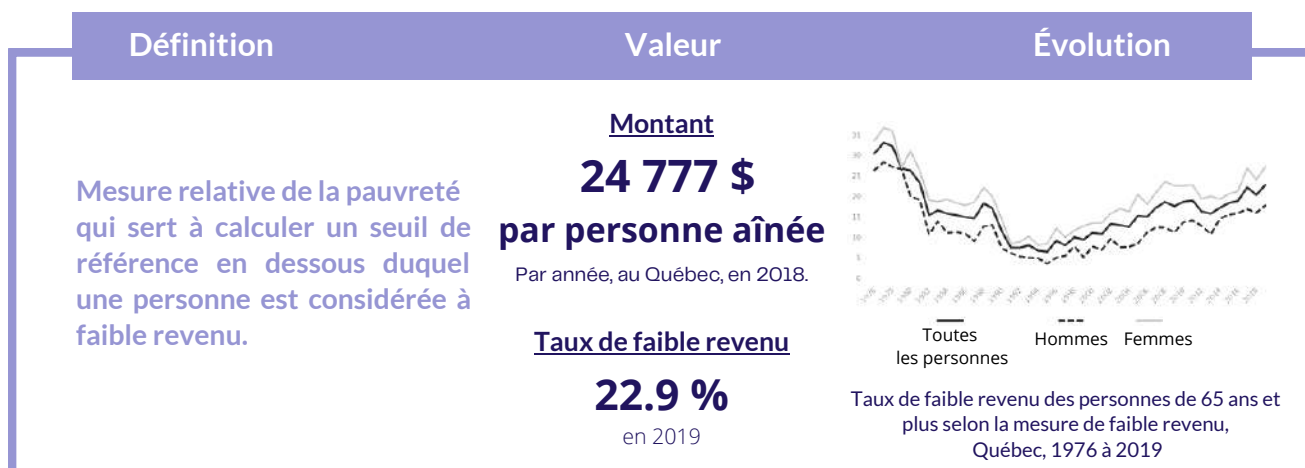
Au Québec, il existe 4 indicateurs principaux pour mesurer le faible revenu de la population :

- le seuil de faible revenu (SFR)
- la mesure du faible revenu (MFR)
- la mesure du panier de consommation (MPC)
- le seuil de revenu viable (SRV)

## SEUIL DE FAIBLE REVENU (SFR)



## MESURE DE FAIBLE REVENU (MFR)



## MESURE DU PANIER DE CONSOMMATION (MPC)

### Définition

Le seuil est déterminé à partir du coût d'un panier de biens et de services correspondant à un niveau de vie modeste de telle sorte que, pour cet indicateur, une personne est considérée dans la pauvreté si elle ne dispose pas du revenu nécessaire pour s'offrir ce panier.

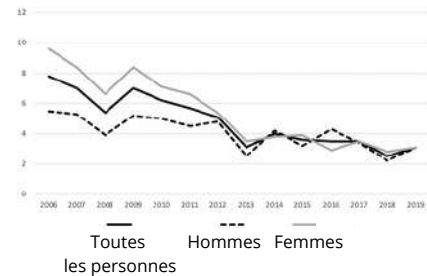
### Valeur absolue

Montant  
**20 080\$**  
**par personne aînée**  
Par année, au Québec, en 2018.

### Taux de faible revenu

**3,3 %**  
en 2019

### Évolution



Taux de faible revenu des personnes de 65 ans et plus selon la Mesure de panier de consommation, Québec, 2006 à 2019.

## SEUIL DE REVENU VIABLE (SRV)

### Définition

Revenu à atteindre pour se rapprocher d'une sortie réelle de la pauvreté, ou du moins pour accéder à un niveau de vie décent au Québec.

### Valeur

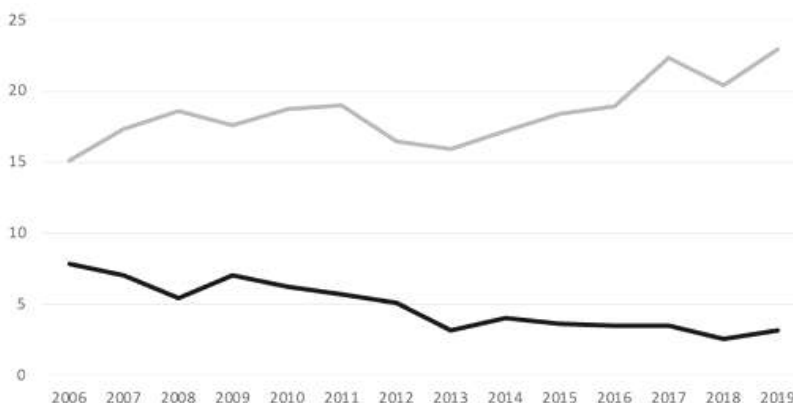
Montant  
**26 574 \$**  
**par personne aînée**  
Par année, au Québec, en 2018.

### Taux de faible revenu

**53,4 %**  
en 2019



### DES TENDANCES OPPOSÉES



On remarque que selon les types d'indicateurs utilisés, les résultats diffèrent.

Tel qu'illustré par le graphique ci-contre, la mesure de faible revenu (en gris) indique une hausse du faible revenu tandis que celle du panier de consommation (en noir) indique une diminution du faible revenu parmi les personnes aînées.